



الجمهورية الجزائرية الديمقراطية الشعبية

وزارة التعليم العالي والبحث العلمي

..... (المؤسسة الجامعية)

مركز تطوير المقاولاتية ل..... المؤسسة الجامعية)

شعار المؤسسة
الجامعية

الكلية/ المعهد :

القسم:

المستوى و التخصص :

مذكرة التخرج لنيل شهادة جامعية – مشروع مؤسسة اقتصادية

عنوان المشروع:

.....

.....

مقدمة في اطار الحصول على شهادة مؤسسة اقتصادية (مصغرة) في اطار القرار الوزاري 1275

المعدل و المتمم بالقرار الوزاري 008 المؤرخ في 23 فيفري 2025

الاسم التجاري للمؤسسة

شعار المؤسسة

السنة الجامعية: 2025 / 2026

الفهرس

أولاً: فريق العمل والإشراف

1- فريق العمل

2- فريق الإشراف

ثانياً: تعريف المشروع

1. تحديد النشاط

2. قطاع النشاط

3. رمز النشاط

ثالثاً: وصف فكرة المشروع

1. ما هي منتجاتي / خدماتي

2. من سيشتري منتجاتي / خدماتي

3. أين سيقام مشروعك وكيف ستصل منتجاتي/خدماتي للزبائن

4. كيف سيتشغل مشروعك

5. مبررات اختيار فكرة مشروعك

رابعاً: دراسة السوق

1. طبيعة وحجم المنافسة: من هم المنافسون المباشرون وغير المباشرون؟

2. حجم السوق المستهدف والمحتمل

3. تحليل SWOT: نقاط القوة والضعف والفرص والتهديدات لمشروعك

4. نموذج العمل التجاري BMC لمشروعك

خامساً: الدراسة التقنية

1. احتياجات المشروع من الموارد البشرية: (ما هي الاحتياجات من الموظفين؟)

2. موقع إقامة مشروعك ومبررات اختياره: أين سيكون موقع مشروعك؟

سادساً: تقدير تكاليف وإيرادات مشروعك

1- تقدير تكاليف مشروعك

1.1 تقدير المبلغ الإجمالي للاستثمار في مشروعك

2.1 تقدير مشتريات مشروعك من المواد الأولية في مشروعك

3.1 تقدير تكاليف اليد العاملة في مشروعك

4.1 تقدير التكاليف المشتركة لمشروعك

5.1 تقدير تكاليف اهتلاك الاستثمارات لمشروعك

2- تقدير إيرادات مشروعك

1.2 تقدير حجم المبيعات السنوية لمشروعك

2.2 حساب النتيجة السنوية لمشروعك

1-فريق العمل

فريق المشروع	التخصص	الكلية/ المعهد	الخبرة/ الكفاءة في مجال المشروع
الطالب:			
الطالب:			
الطالب:			
الطالب:			
الطالب:			
الطالب:			

2-فريق الإشراف

المشرف	التخصص	الكلية
المشرف الرئيسي:
المشرف المساعد:

ثانياً: تعريف المشروع: يكون النشاط وفقاً للمدونات التي تحدد قائمة الأنشطة لكل هيئة تسجيل (المركز الوطني للسجل التجاري، الفلاحة، الصناعة التقليدية والحرف)؛

تحديد النشاط	قطاع النشاط	رمز النشاط (وفق مدونة الأنشطة للمركز الوطني للسجل التجاري cnrc)

❖ في حالة نشاط مقنن، أو نشاط يحتاج إلى اعتمادات أو تراخيص خاصة، يجب ذكرها وذكر الجهة المانحة لها

.....

ثالثاً: وصف فكرة المشروع:

ينبغي ان يكون صاحب / أصحاب المشروع على دراية بكل تفاصيل المشروع وقادرين على تقديم وصف ملخص ودقيق عنه ، من خلال الإجابة بدقة على العناصر التالية :

ما هي منتجاتي أو خدماتي: (حدد بدقة منتجاتك. خدماتك):

.....

من سيشتري منتجاتي / خدماتي (حدد زبائنك بدقة):

أين سيقام مشروعك وكيف تصل منتجاتي / خدماتي للزبائن: (بين مكان إقامة مشروعك و طرق التواصل مع زبائنك)

كيف سيشتغل مشروعك (بين من سيقوم بتشغيل المشروع ومن سيساهم في ذلك):

مبررات اختيار فكرة مشروعك (اشرح لماذا تم اختيار هذه الفكرة بالذات):

اللجنة الوطنية التأسيسية لقطاع

NCCFIUE

رابعاً: دراسة السوق

1. طبيعة وشدة المنافسة: من هم المنافسون المباشرون وغير المباشرون؟

شدة المنافسة			طبيعة المنافسة		المنافسون
ضعيفة	متوسطة	قوية	غير مباشرة	مباشرة	
				
				
				

أذكر استراتيجيات مؤسستك في التعامل مع منافسيها:

2. حجم السوق المستهدف والمحتمل:

- حجم السوق المستهدف: يمثل مجموعة الافراد أو المؤسسات والتي تقدم لها أو تعرض عليها - منتجاتك/خدماتك. (يطلب تحديد الشريحة المستهدفة، تعدادها، مكان تواجدها،).

- حجم السوق المحتمل: السوق المحتمل هو مجموعة الافراد او المؤسسات التي تطلب أو يحتمل ان تطلب منتجاتك او خدماتك لإشباع حاجاتهم ورغباتهم. (من يشتري منتجاتنا/ خدماتنا؟ من وما الذي يحفزها على ذلك؟ أين يتواجدون؟ كم أعدادهم؟).

3. تحليل SWOT: نقاط القوة والضعف والفرص والتهديدات لمشروع: المتابعة

- نقاط القوة: كل العناصر (داخل المؤسسة) التي تشكل مصدر قوة لمشروع (قد تكون: مهارات خاصة، موارد بشرية، موارد مادية،)
- نقاط الضعف: كل العناصر (داخل المؤسسة) التي تشكل نقطة ضعف أو تقف عائقا امام مشروع حالي أو مستقبلي
- الفرص: كل العناصر الخارجية التي لها أثر إيجابي على تنفيذ مشروع أو تطوره في المستقبل
- التهديدات: كل العناصر الخارجية التي لها أثر سلبي على تنفيذ مشروع أو تطوره في المستقبل

جدول تحليل SWOT

عوامل تعطل تحقيق الأهداف	عوامل تساعد في تحقيق الأهداف	SWOT
Weaknesses نقاط الضعف123	Strengths نقاط القوة123	عوامل داخلية
Threats التهديدات123	Opportunities الفرص123	عوامل خارجية

اللجنة الوطنية التنسيقية لهيئة
 التخطيط ورعاية الأعمال الناشئة
NCCFIUE

4. نموذج العمل التجاري BMC لمشروع:

الشركاء الرئيسيون	الأنشطة الرئيسية	القيمة المقترحة	العلاقة مع العملاء	العملاء
	الموارد الرئيسية		قنوات توزيع	
التكاليف		الإيرادات		

خامسا: الدراسة التقنية

1. احتياجات المشروع من الموارد البشرية: حدد بدقة احتياجات مشروعك من الموارد البشرية

الكفاءات / الشهادات	العدد	طبيعة المستخدمين
		المسير
		الإطارات (مهندسين، رؤساء المصالح، المكلفين بالتسويق، رؤساء الورشات...إلخ.)
		عمال التحكم (المكلفين بالمخزن، السكريتاريا...إلخ.)
		عمال التنفيذ (السائق، الحارس، عامل النظافة...إلخ.)

2. اختيار موقع إقامة المشروع: أين سيكون موقع المشروع ومبررات اختياره؟ (قدم المبررات اللازمة لاختيار موقع المشروع)

.....

.....

.....

.....

.....

اللجنة الوطنية للسياسات المهنية لهيئته

NCCFIUE

سادسا: تقدير تكاليف وإيرادات المشروع

1 - تقدير تكاليف المشروع

1.1 تقدير المبلغ الإجمالي للاستثمار: (تكلفة المشروع)

المبلغ (دج)	البيان
	آلات ومعدات الإنتاج
	تهيئة المحل
	الأصول البيولوجية (الحيوانات- الأشجار...)
	العتاد المتنقل
	العتاد المكتبي
	عتاد الإعلام الآلي
	عتاد السمعى البصري
	عتاد الاتصالات
	تركيب التجهيزات
	المصاريف العامة المتعلقة بالإنشاء
	رأس المال العامل (المادة الأولية)
	المبلغ الإجمالي للاستثمار (تكلفة المشروع)

اللجنة الوطنية التنسيقية لهيئة

2.1 تقدير مشتريات المشروع من المواد الأولية

السنة 3	السنة 2	السنة 1	قائمة المواد الأولية
			المادة الأولية 1: الكمية المشتريات
			سعر الوحدة
			تكلفة شراء المادة الأولية 1
			المادة الأولية 2: الكمية المشتريات
			سعر الوحدة
			مبلغ المادة الأولية 2
			المادة الأولية 3: الكمية المشتريات
			سعر الوحدة
			تكلفة شراء المادة الأولية 3
			إجمالي مبالغ المشتريات من المواد الأولية

3.1 – تقدير تكاليف اليد العاملة

قيمة الاجر			عدد العمال			تسمية المنصب
السنة 3	السنة 2	السنة 1	السنة 3	السنة 2	السنة 1	
						المسير/ أو المسيرين
						الإطارات (مهندسين، رؤساء المصالح، المكلفين بالتسويق، رؤساء الورشات...إلخ).
						عمال التحكم (المكلفين بالمخزن، السكريتاريا...إلخ).
						عمال التنفيذ (السائق، الحارس، عامل النظافة...إلخ).

- ينبغي ان لا يقل الاجر الشهري الصافي عن الحد الأدنى المضمون

4.1 تقدير التكاليف الخارجية للمشروع

السنة 03	السنة 02	السنة 01	البيان
			مصاريف الكهرباء/الغاز/الماء
			تكاليف الصيانة و التوصيل
			تكاليف الايجار
			مصاريف تأمين العتاد و المعدات
			مصاريف التسويق (الدعاية والإشهار) لجنة الوطنية للتسويقية لهيئة
			تكاليف التكوين والتدريب
			مصاريف عامة (أعباء خارجية) أخرى
			المجموع

5.1 تقدير تكاليف اهتلاك الاستثمارات

قسط الاهتلاك السنوي (دج)	مدة الاهتلاك (بالسنوات)	البيان
		آلات ومعدات الإنتاج
		العتاد المتنقل
		العتاد المكتبي
		عتاد الإعلام الآلي
		عتاد السمعي البصري
		عتاد الاتصالات
	
		المبلغ الإجمالي

عنوان المشروع :

- يطبق الاهتلاك الخطي (تحدد مدة الاهتلاك وفقا لقرار وزارة المالية المؤرخ في 14 أبريل 2025 المعدل والمتمم للقرار الصادر بتاريخ 25 فيفري 2024 الذي يحدد مدة اهتلاك التثبيات المطبقة لتحديد النتيجة الجبائية – الجريدة الرسمية عدد 29 لسنة 2025)

3-تقدير إيرادات المشروع

1.3 تقدير حجم المبيعات السنوية

السنة 3	السنة 2	السنة 1	البيان	
			الكمية المباعة	المنتج / الخدمة :1
			سعر الوحدة	
			قيمة مبيعات المنتج 1	
			الكمية المباعة	المنتج / الخدمة :2
			سعر الوحدة	
			قيمة مبيعات المنتج 2	
			الكمية المباعة	المنتج / الخدمة :3
			سعر الوحدة	
			قيمة مبيعات المنتج 3	
			إجمالي المبيعات	

2.3 حساب النتيجة السنوية

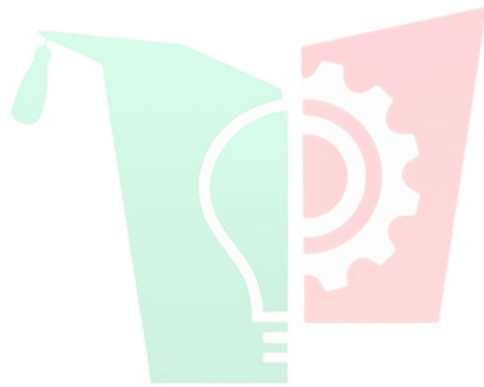
السنة 03	السنة 02	السنة 01	البيان
			رقم الأعمال (المبيعات) ... (1)
			المشتريات المستهلكة ... (2)
			الأعباء الخارجية ... (3)
			القيمة المضافة ... (4)=(1)-(2)-(3)
			الأجور و الأعباء الاجتماعية ... (5)
			إجمالي فائض الاستغلال ... (6) = (4)-(5)
			الإهلاكات و المؤونات... (7)
			نتاج الاستغلال..... (8) = (6) - (7)
			الضرائب على الشركات/ IFU (9)
			صافي الدخل (10) = (8) - (9)
			تطور رقم الأعمال

خاتمة:

القيمة المضافة المتوقعة للمشروع على الاقتصاد المحلي والوطني.....

.....

.....



اللجنة الوطنية للتسييقية لهتابة
الابتكار وريادة الأعمال الجامعية
NCCFIUE